

MURAL • CONSOLE • MULTI-SPLIT • GAINABLE

Pompes à chaleur Air/Air 2023



HEIWA

Changez d'air



Résidentiel

MURAL • CONSOLE • MULTI-SPLIT • GAINABLE

Heiwa, la marque responsable à chaque étape du cycle de vie du produit



PRODUCTION

Economies d'énergies

Nos produits sont en constante évolution pour vous permettre de réaliser des économies d'énergies avec des niveaux d'efficacité énergétique parmi les plus élevés du marché notés de A++ à A+++.

Packaging en carton 100% recyclés

Tous nos emballages sont en carton 100% recyclés et donc recyclables.



TRANSPORT



Compensation carbone

Nous compensons 100% des émissions de CO₂ liées à notre transport en partenariat avec l'ONG Tree-Nation.

Conscients de l'impact de notre activité sur notre environnement, nous avons créé en 2020, la forêt Heiwa.

Cette forêt compte à ce jour plus de 33 000 arbres et compense plus de 6 200 tonnes de CO₂.

Taille réduite des produits

Les produits Heiwa ont été conçus pour s'intégrer de façon discrète aux logements. Leur taille compacte permet un conditionnement optimisé dans les conteneurs et donc une réduction de nos émissions de CO₂.

UTILISATION

Solutions pour la sobriété

La plupart de nos pompes à chaleur sont dotées du WIFI afin de permettre un pilotage optimisé et à distance. La fonction détecteur d'ouverture de portes et fenêtres "door switch" est aussi présente sur certains modèles et aide ainsi à limiter le gaspillage d'énergie.

Optimisation du temps d'utilisation

Les différentes fonctionnalités de nos pompes à chaleur permettent une utilisation optimale de nos produits et donc des économies d'énergies :

- Contrôle ouverture des portes et fenêtres sur certains modèles
- Mode absence longue durée
- Confort nocturne et programmateur
- Timer

FIN DE VIE

Garantie Heiwa

Toutes les pompes à chaleur Heiwa bénéficient d'une garantie étendue pouvant aller jusqu'à 5 ans et d'un stock de pièces détachées en France.



Citeo & Ecologic : nos partenaires pour le recyclage de nos produits

Notre partenaire Citeo œuvre pour réduire l'impact environnemental des emballages Heiwa en les transformant en nouvelles ressources. Les PAC Heiwa font partie des Déchets d'Equipements Electriques et Electroniques (DEEE) et font ainsi l'objet d'un recyclage en fin de vie. Notre partenaire Ecologic se charge de collecter et de revaloriser les DEEE Heiwa.

La garantie Heiwa, notre engagement qualité envers vous

Toute la gamme résidentielle Heiwa bénéficie d'une garantie 5 ans.

GARANTIE
5 ANS
PIÈCES

Conditions d'installation :
Sous réserve d'une installation
réalisée par un professionnel
détenant la certification F-Gaz

Hotline clients finaux

04 91 09 47 75

Service gratuit
+ prix appel

Du lundi au vendredi de 8h00 à 12h00 et de 13h30 à 17h00



Le saviez-vous

Le service après-vente et le stock de pièces détachées Heiwa sont basés en France pour vous assurer réactivité et disponibilité.

Heiwa dans la cour des grands ! Notre 1^{ère} campagne de notoriété TV et affichage

VU À LA
TV



Suivez-nous sur les réseaux sociaux

Une large gamme pour vos projets

Vous souhaitez chauffer et rafraîchir votre logement ? L'installation d'une pompe à chaleur Air/Air et une bonne utilisation vous permettra de faire des économies d'énergie. Plusieurs solutions s'offrent à vous.

Le mural et la console

Le mural est une pompe à chaleur Air/Air design et élégante qui s'adapte parfaitement à tous les intérieurs.

Façade mate, brillante, couleur blanc ou bleu nuit, nos gammes de muraux Heiwa permettront de répondre aux demandes des plus exigeants.

La console quant à elle est idéale pour remplacer les vieux radiateurs électriques. Son installation est très flexible : au-dessus d'une plinthe, sous une fenêtre, semi ou intégralement encastré.



Le gainable

Le gainable est la solution idéale pour se chauffer et se rafraîchir en alliant confort et discrétion. Les unités intérieures de ce système s'installent dans les combles ce qui permet de préserver le design des pièces.

Le multi-split

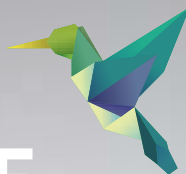
Le multi-split est LA solution pour chauffer et rafraîchir plusieurs pièces.

Un gainable dans les chambres, une console dans le salon et un mural dans le bureau ? C'est possible grâce au système multi-split.

Avec un seul groupe extérieur vous pouvez aménager plusieurs unités intérieures dans votre logement.



Gammes
MURAL & CONSOLE



Haute efficacité énergétique pour des économies d'énergie

8.5
SEER **A+++**

Des performances énergétiques optimales en mode froid

En mode froid, le mural Premium Hyōkō 2 Heiwa propose un excellent indice SEER jusqu'à 8.5.

4.6
SCOP **A++**

4,6 fois plus efficace qu'un radiateur électrique classique

En mode chauffage, le mural Premium Hyōkō 2 délivre un excellent indice SCOP jusqu'à 4.6.

MAINTIEN DE LA PUISSANCE JUSQU'À
-7°C
2,7kW | 3,5kW

Maintien de puissance

Maintien de puissance jusqu'à -7°C sur les monosplits 2,5kW et 3,5kW.

Des produits designs alliant esthétique et résistance

Des produits résistants et designs

Epurées et modernes, les unités intérieures murales Premium Hyōkō 2 s'adapteront parfaitement à tous les intérieurs. Facile à installer pour l'artisan, le mural Premium Hyōkō 2 est disponible en deux coloris pour répondre aux besoins des plus exigeants :

Blanc Bleu nuit

La technologie au service des utilisateurs



Jusqu'à 10% d'économie d'énergie par an* grâce à l'intelligence artificielle

L'intelligence artificielle de votre pompe à chaleur Premium Hyōkō 2 fonctionne grâce à un algorithme intégré au produit et à votre wifi. Elle analyse à la fois vos habitudes d'utilisation et les températures extérieures et intérieures du logement et peut ainsi optimiser la consommation d'énergie. Le tout sans compromis sur le confort d'utilisation !



*Certifié par Intertek.

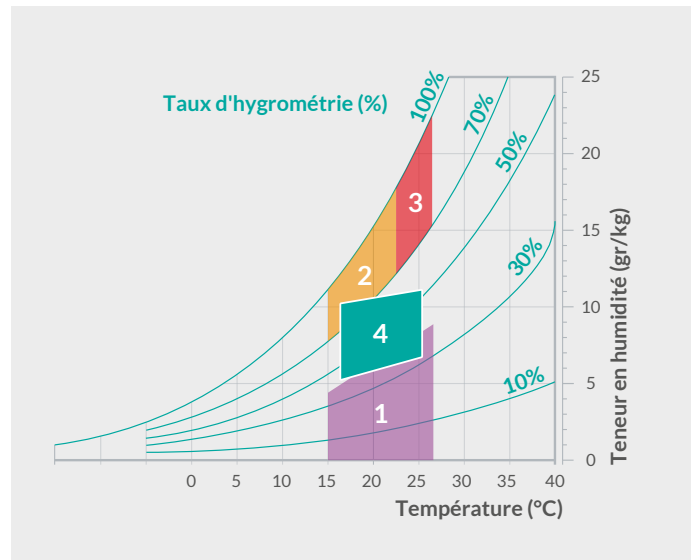


Fonction contrôle de l'hygrométrie HYGRO+



Fini la sensation de sécheresse et d'inconfort, grâce à la gestion et au contrôle du taux d'hygrométrie de votre logement. Pour un logement à 20°C, le taux d'hygrométrie conseillé est d'environ 50%. Cette fonction peut se contrôler de façon automatique ou manuelle.

- 1 Zone à éviter : problèmes de sécheresse, manque d'humidité relative
- 2 Zones de développement de bactéries et de microchampignons
- 3 Zones de développement d'acariens
- 4 Zone idéale : polygone de confort thermique



Fonction purification de l'air Cold Plasma / UV-C



Plus qu'un filtre, le purificateur d'air Cold Plasma permet de dégrader les particules dans l'air tels que les pollens, micro-organismes, la fumée et les odeurs. La technologie UV-C est une technologie connue depuis des décennies pour sa capacité à détruire les virus et les bactéries. Intégrée dans le nouveau Premium Hyōkō 2, cette lampe a été étudiée pour n'être en contact qu'avec l'air qu'elle doit traiter afin de ne générer aucune perturbation dans son environnement immédiat. La technologie UV-C d'Heiwa assainira donc l'air de votre habitation en toute transparence pour l'utilisateur.

Technologie IFEEL



Avec la technologie IFEEL, votre télécommande devient le capteur de température. Ainsi, vous pourrez avoir la température souhaitée à l'endroit précis où vous déposez votre télécommande.

Unités extérieures Fonction Silence SILENCE + UE



Cette fonctionnalité permet de réduire de façon significative le volume sonore des unités extérieures lors de l'activation de la fonction « Confort Nocturne » et du mode « Silence ».

Fonction froid rapide FROID+



La fonction « Froid + » permet d'atteindre plus rapidement la température de consigne en mode Froid. La pompe à chaleur va passer en puissance maximale pendant 20 minutes puis reviendra sur le mode précédent.

LED+ Eclairage adaptatif LED+



Tout comme pour votre smartphone, la luminosité de l'afficheur de l'unité intérieure varie selon la luminosité ambiante de la pièce. Il est également possible d'éteindre complètement l'afficheur.

Un nettoyage optimisé

Fonction NETTOYAGE +*



Pendant 5 secondes

Cette fonction permet de nettoyer l'évaporateur de l'unité intérieure du mural Premium Hyōkō 2 afin de le débarrasser des saletés et moisissures. Cette fonction se déroule en 4 étapes : condensation → givrage → dégivrage → séchage

*Non compatible avec une installation multi-split.

Nettoyage du filtre facilité

La position du filtre sur le mural Premium Hyōkō 2 permet d'éviter un démontage complet pour pouvoir y accéder et le nettoyer. La maintenance se fait donc plus rapidement.

Fonction Auto Clean



Pendant 2 secondes

Juste après chaque utilisation en mode froid ou déshumidification, la ventilation de votre unité intérieure s'active automatiquement afin d'éliminer les condensats résiduels et éviter ainsi tout développement de moisissures.

MURAL

PREMIUM Hyōkō 2

Ecran LED rétroéclairé

GARANTIE
5 ANS*
TOUTES PIÈCES



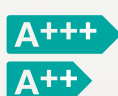
En option



Inclus



Maintien de la puissance jusqu'à -7°C



A+++ / A++



Fonction SILENCE + UE



Fonction SILENCE UI



WiFi / Bluetooth



Balayage 3D



Timer



Cold Plasma / Lampe UV-C



Eclairage adaptatif



NETTOYAGE +



Diagnostic auto



HYGRO +



Confort nocturne



FROID +



Fonction iFeel



Mode absence longue durée



Compatible multi-split



Redémarrage auto

Accessoires

Référence	Désignation
HODS-V2	Module de contrôle de contact de feuillure
HOFA-V2	Commande filaire pour muraux et consoles

*Voir conditions de garantie dans la rubrique : La garantie Heiwa, notre engagement qualité envers vous.

Mural Premium Hyökö 2		Mural HYÖKÖ 2						
		Blanc 2,5KW	Blanc 3,5KW	Blanc 5KW	Bleu Nuit 2,5KW	Bleu Nuit 3,5KW	Bleu Nuit 5KW	
Mode Chaud	Puissance nominale à +7°C extérieur (Mini / Maxi)	KW	3 (0,9 / 4,25)	3,8 (0,65 / 4,9)	5,6 (1,1 / 6,8)	3 (0,9 / 4,25)	3,8 (0,65 / 4,9)	5,6 (1,1 / 6,8)
	Puissance nominale absorbée à +7°C extérieur (Maxi)	KW	0,68 (0,15 / 1,4)	0,95 (0,15 / 1,8)	1,37 (0,18 / 2,3)	0,68 (0,15 / 1,4)	0,95 (0,15 / 1,8)	1,37 (0,18 / 2,3)
	COP à +7°C extérieur		4,41	4	4,1	4,41	4	4,1
	Coefficient saisonnier de performance SCOP (A/W/C)*		4,6 / 5,7 / 3,5	4,6 / 5,6 / 3,6	4,6 / 5,8 / 3,6	4,6 / 5,7 / 3,5	4,6 / 5,6 / 3,6	4,6 / 5,8 / 3,6
	Classe énergétique saisonnière (A/W/C)*		A++ / A+++ / A	A++ / A+++ / A	A++ / A+++ / A	A++ / A+++ / A	A++ / A+++ / A	A++ / A+++ / A
	Puissance restituée par -7°C extérieur	kW	3	3,8	4,3	3	3,8	4,3
	Températures limites de consigne (Mini / Maxi)	°C	+16 à +30	+16 à +30	+16 à +30	+16 à +30	+16 à +30	+16 à +30
	Températures extérieures limites de fonctionnement (Mini / Maxi)	°C	-15 à +30	-15 à +30	-15 à +30	-15 à +30	-15 à +30	-15 à +30
Mode Froid	Puissance nominale (Mini / Maxi)	kW	2,7 (0,8 / 3,8)	3,5 (0,7 / 4,5)	5,3 (1 / 6,4)	2,7 (0,8 / 3,8)	3,5 (0,7 / 4,5)	5,3 (1 / 6,4)
	Puissance nominale absorbée (Maxi)	kW	0,67 (0,1 / 1,3)	0,88 (0,04 / 1,4)	1,47 (0,08 / 2,3)	0,67 (0,1 / 1,3)	0,88 (0,04 / 1,4)	1,47 (0,08 / 2,3)
	EER à +35°C extérieur		4,03	4	3,65	4,03	4	3,65
	Coefficient saisonnier de performance SEER		8,5	8,5	7,6	8,5	8,5	7,6
	Classe énergétique saisonnière		A+++	A+++	A++	A+++	A+++	A++
	Températures de consigne (Mini / Maxi)	°C	+16 à +30	+16 à +30	+16 à +30	+16 à +30	+16 à +30	+16 à +30
	Températures extérieures limites de fonctionnement	°C	-15 à +50	-15 à +50	-15 à +50	-15 à +50	-15 à +50	-15 à +50

Unités intérieures		HMIP2-25W-V1	HMIP2-35W-V1	HMIP2-50W-V1	HMIP2-25C1-V1	HMIP2-35C1-V1	HMIP2-50C1-V1
Débits d'air - TURBO / GV / MV / PV / Silence+	m3/h	610/570/ 470/390/180	720/600/ 530/430/320	1000/760/ 600/550/450	610/570/ 470/390/180	720/600/ 530/430/320	1000/760/ 600/550/450
Pression acoustique à 2m - TURBO / GV / MV / PV / Silence+	dB(A)	32/31/ 25/13/16	37/33/ 29/18/13	39/36/ 31/20/17	32/31/ 25/13/16	37/33/ 29/18/13	39/36/ 31/20/17
Puissance acoustique - TURBO / GV / MV / PV / Silence+	dB(A)	58/51/ 45/42/33	60/53 /49/38/33	60/57/ 52/41/38	58/51/ 45/42/33	60/53/ 49/38/33	60/57/ 52/41/38
Dimensions nettes, Largeur x Profondeur x Hauteur	mm	837x200x293	837x200x293	993x222x311	837x200x293	837x200x293	993x222x311
Poids nets	Kg	9,5	9,5	13	9,5	9,5	13

Unités extérieures		HMEP2-25-V1	HMEP2-35-V1	HMEP2-50-V1	HMEP2-25-V1	HMEP2-35-V1	HMEP2-50-V1
Débits d'air	m3/h	1950	2200	3000	1950	2200	3000
Pression acoustique à 1m	dB(A)	50	53	59	50	53	59
Puissance acoustique	dB(A)	61	64	65	61	64	65
Dimensions nettes, Largeur x Profondeur x Hauteur	mm	732x330x555	802x350x555	873x376x555	732x330x555	802x350x555	873x376x555
Poids nets	Kg	25	30	37	25	30	37

Fluide et raccordement frigorifique							
Fluide "écologique"		R32					
PRG		675					
Quantité de fluide contenue dans le groupe	Kg	0,53	0,8	0,95	0,53	0,8	0,95
Diamètres des liaisons liquide-gaz	Pouce	1/4" - 3/8"	1/4" - 3/8"	1/4 - 1/2"	1/4" - 3/8"	1/4" - 3/8"	1/4 - 1/2"
Longueur de liaison mini/maxi	m	3/15	3 / 20	3 / 25	3/15	3 / 20	3 / 25
Différence de niveau maxi entre UI et UE*	m	10					
Préchargé pour une liaison de	m	5					
Appoint de charge au delà de 5m	g/m	16					

Raccordement électrique							
Alimentation électrique	V	1 Phase, Neutre, Terre - 170V-265V / 50Hz					
Section de câble pour l'alimentation sur l'unité extérieure	mm²	3G2,5					
Protection électrique	A	10	16	16	10	16	16
Câble d'interconnexion UI et UE	mm²	4G1,5					

Les câbles et raccordements électriques doivent respecter la norme NF C 15-100

* (A / W / C) : zones climatiques définies par la norme EN14511. A="Average" / W="Warmer" / C="Colder"

Mural **ESSENTIEL** Zen +

Une gamme connectée et design qui s'adapte à tous les besoins du résidentiel

6.8
SEER **A++**

**Des performances
optimales en mode froid**

En mode froid, votre mono-split Heiwa Essentiel Zen + délivre un excellent indice SEER jusqu'à 6,8 soit 1kW consommé = 6,8kW de froid produit. Il a le label A++ gage de hautes performances énergétiques.

4
SCOP **A+**

**Un chauffage 4 fois plus efficace
qu'un radiateur électrique classique**

En mode chauffage, votre PAC Heiwa Essentiel Zen + délivre un excellent indice SCOP de 4 en zone 1 - soit 1kW consommé = 4kW de chaud produit. Son label A+ est gage de substantielles économies d'énergies.

JUSQU'À
-15°C

**Chauffez
jusqu'à -15°C**

Votre pompe à chaleur Heiwa a été conçue pour fonctionner par grand froid. Elle peut chauffer votre habitat même quand la température atteint -15°C.

Un mural design, compact et facile à installer



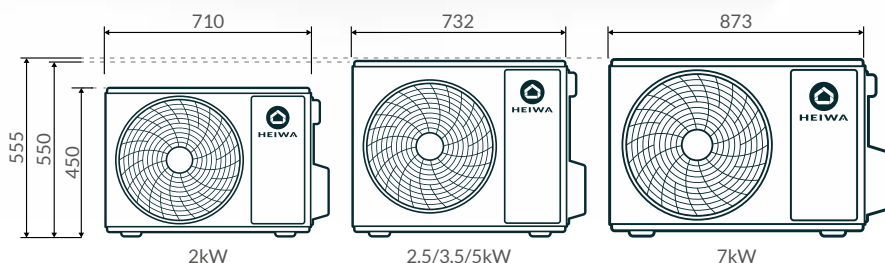
**Le mural Essentiel Zen+,
l'un des plus petits muraux du marché.**

A partir de 69,6cm de largeur, il s'adaptera parfaitement au dessus d'une porte.

Le mural Essentiel Zen+ a été conçu avec une façade de couleur mate pour rendre son design discret et élégant et s'intégrer naturellement à votre intérieur.



**FAÇADE
MATE**



Platine de pose

La platine intégrée aux supports des muraux, permet de centrer l'unité intérieure et d'ajuster le niveau.

Des produits connectés et silencieux



Contrôlez votre mono-split Essentiel Zen+ directement de votre smartphone

L'application Heiwa Clim, permet de contrôler votre pompe à chaleur Air/Air Essentiel Zen+, où que vous soyez. Téléchargeable sur l'App Store et Google Play Store, l'application Heiwa Clim peut être utilisée sur smartphone ou tablette.



Les conseils des EEH

Retrouvez les tutoriels en vidéo pour appairer l'une de nos applications avec votre système de pompe à chaleur Heiwa sur notre site internet www.heiwa-france.com.



Respirez de l'air frais et pur en toute sérénité



Purificateur d'air Cold Plasma

Le mono-split Essentiel Zen+ Heiwa intègre un purificateur d'air, le Cold Plasma. Plus qu'un filtre, cette technologie est un véritable système de purification et d'assainissement d'air. Il est conçu pour dégrader les particules tels que les pollens, les micro-organismes (bactéries, acariens, moisissures), ainsi que la fumée et les odeurs.



Silencieux et discret

Les unités intérieures murales Heiwa Essentiel Zen+ sauront se faire oublier dans votre intérieur autant par leur faible niveau sonore à partir de 17dB que par leur esthétique épurée.



Fonction Auto Clean

Juste après chaque utilisation la ventilation de votre unité intérieure s'active automatiquement afin d'éliminer les condensats résiduels et éviter ainsi tout développement de moisissures.



Pilotage du flux d'air

Gagnez en bien être en choisissant l'orientation verticale et la puissance de votre flux d'air : 7 vitesses, 5 positions de volets, fonction balayage vertical automatique.



Redémarrage automatique

En cas de coupure de courant, cette fonctionnalité rallume automatiquement votre climatiseur réversible à la remise sous tension de votre logement, en conservant la configuration programmée.



Technologie IFEEL

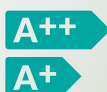
Avec la technologie IFEEL, votre télécommande devient le capteur de température. Ainsi, vous pourrez avoir la température souhaitée à l'endroit précis où vous déposez votre télécommande.



GARANTIE
5 ANS*
TOUTES PIÈCES



Chauffage jusqu'à -15°C



A++/A+



A partir de 17db



WIFI inclus



Purificateur d'air Cold Plasma



Façade mate



Design compact jusqu'à 69cm



Fonction Auto Clean



R32



Fonction iFeel



Timer



Redémarrage auto



7 vitesses de ventilation



Diagnostic auto



Affichage LED



Mode déshumidification



Mode absence longue durée



Turbo



Confort nocturne



Compatible multi-split



NETTOYAGE +

Mural Essentiel Zen +		Mural Essentiel ZEN +					
		2KW	2,5KW	3,5KW	5KW	7KW	
Mode Chaud	Puissance nominale à +7°C extérieur (Mini/Maxi)	KW	2,4 (0,6 / 2,9)	2,8 (0,5 / 3,5)	3,4 (0,9 / 4)	5,2 (1 / 5,7)	6,5 (1,3 / 7)
	Puissance nominale absorbée à +7°C extérieur (Maxi)	KW	0,59 (1,3)	0,75 (1,5)	0,92 (1,5)	1,34 (1,9)	1,91 (2,3)
	COP à +7°C extérieur		4,07	3,73	3,71	3,88	3,4
	Coefficient saisonnier de performance SCOP (A/W/C)*		4/4,8/-	4/5,1/-	4/5,1/-	4/5,1/-	4/5,1/-
	Classe énergétique saisonnière (A/W/C)*		A+/A++/-	A+/A+++/-	A+/A+++/-	A+/A+++/-	A+/A+++/-
	Puissance restituée par -7°C extérieur	kW	1,8	2,1	2,4	3,7	4,9
	Températures limites de consigne (Mini / Maxi)	°C	+16/+30	+16/+30	+16/+30	+16/+30	+16/+30
	Températures extérieures limites de fonctionnement (Mini / Maxi)	°C	-15/+24	-15/+24	-15/+24	-15/+24	-15/+24
Mode Froid	Puissance nominale (Mini / Maxi)	kW	2,2 (0,3 / 2,85)	2,5 (0,5 / 3,25)	3,2 (0,9 / 3,6)	4,6 (1 / 5,3)	6,2 (1,8 / 6,9)
	Puissance nominale absorbée (Maxi)	kW	0,59 (1,1)	0,72 (1,3)	0,99 (1,3)	1,36 (1,8)	1,83 (2,2)
	EER à +35°C extérieur		3,73	3,47	3,23	3,39	3,4
	Coefficient saisonnier de performance SEER		6,6	6,5	6,1	6,4	6,8
	Classe énergétique saisonnière		A++	A++	A++	A++	A++
	Températures de consigne (Mini / Maxi)	°C	+16/+30	+16/+30	+16/+30	+16/+30	+16/+30
	Températures extérieures limites de fonctionnement	°C	-15/+43	-15/+43	-15/+43	-15/+43	-15/+43

Unités intérieures		HMIS2-20P-V1	HMIS2-25P-V1	HMIS2-35P-V1	HMIS2-50P-V1	HMIS2-70P-V1
Débits d'air - Turbo/GV/MV/PV	m3/h	520/470/420/250	500/470/390/270	590/520/400/320	850/800/700/600	900/800/600/400
Pression acoustique à 2m - Turbo > Petite vitesse	dB(A)	33/31/27/17	32/30/26/17	35/31/27/20	38/36/32/28	42/39/31/26
Puissance acoustique - Turbo/GV/MV/PV	dB(A)	55/49/45/34	55/48/44/34	56/49/45/38	54/52/48/44	60/57/49/42
Dimensions nettes, Largeur x Profondeur x Hauteur	mm	696 x 190 x 251	696 x 190 x 251	770 x 190 x 251	972 x 225 x 300	972 x 225 x 300
Poids nets	Kg	7,5	7,5	8,5	13,5	14

Unités extérieures		HMES2-20P-V1	HMES2-25P-V1	HMES2-35P-V1	HMES2-50P-V1	HMES2-70P-V1
Débits d'air	m3/h	1400	1950	1950	1950	2800
Pression acoustique à 1m	dB(A)	50	51	51	53	57
Puissance acoustique	dB(A)	60	62	64	63	65
Dimensions nettes, Largeur x Profondeur x Hauteur	mm	710 x 293 x 450	732 x 330 x 550	732 x 330 x 550	732 x 330 x 550	873 x 376 x 555
Poids nets	Kg	21	25	25	26,5	36,5

Fluide et raccordement frigorifique						
Fluide "écologique"		←----- R32 ----->				
PRG		←----- 675 ----->				
Quantité de fluide contenue dans le groupe	Kg	0,4	0,5	0,55	0,75	1,23
Diamètres des liaisons liquide-gaz	Pouce	1/4 - 3/8	1/4 - 3/8	1/4 - 3/8	1/4 - 3/8	1/4 - 1/2
Longueur de liaison mini/maxi	m	3 / 15	3 / 15	3 / 15	3 / 25	3 / 25
Différence de niveau maxi entre UI et UE*	m	10	10	10	10	10
Préchargé pour une liaison de	m	5	5	5	5	5
Appoint de charge au delà de 5m	g/m	16	16	16	16	16

Raccordement électrique						
Alimentation électrique		←----- 1 Phase, Neutre, Terre - 170V-265V / 50Hz ----->				
Section de câble pour l'alimentation sur l'unité extérieure	mm²	3G2,5	3G2,5	3G2,5	3G2,5	3G2,5
Protection électrique	A	10	10	10	16	16
Câble d'interconnexion UI et UE	mm²	4G1,5	4G1,5	4G1,5	4G1,5	4G1,5

Les câbles et raccordements électriques doivent respecter la norme NF C 15-100

*(A / W / C) : zones climatiques définies par la norme EN14511. A="Average" / W="Warmer" / C="Colder"

Mural **ESSENTIEL Zen 2**

Un mural silencieux et compact qui s'adapte naturellement à votre intérieur

6.8
SEER **A++**

Une pompe à chaleur Air/Air idéale pour rafraîchir votre intérieur

En mode froid, le mural Essentiel Zen 2 Heiwa délivre un excellent indice SEER de 6.8 et un label énergétique A++. Vous pourrez ainsi produire 6.8kW de froid pour seulement 1kW d'électricité dépensé.

4
SCOP **A+**

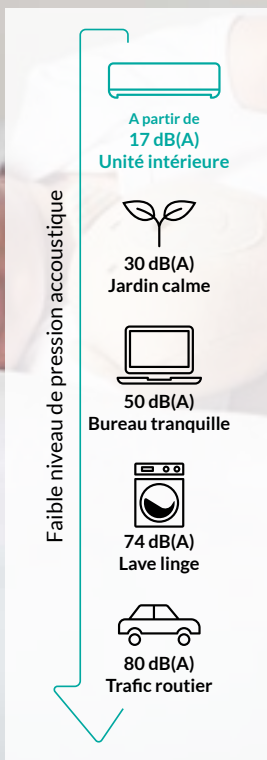
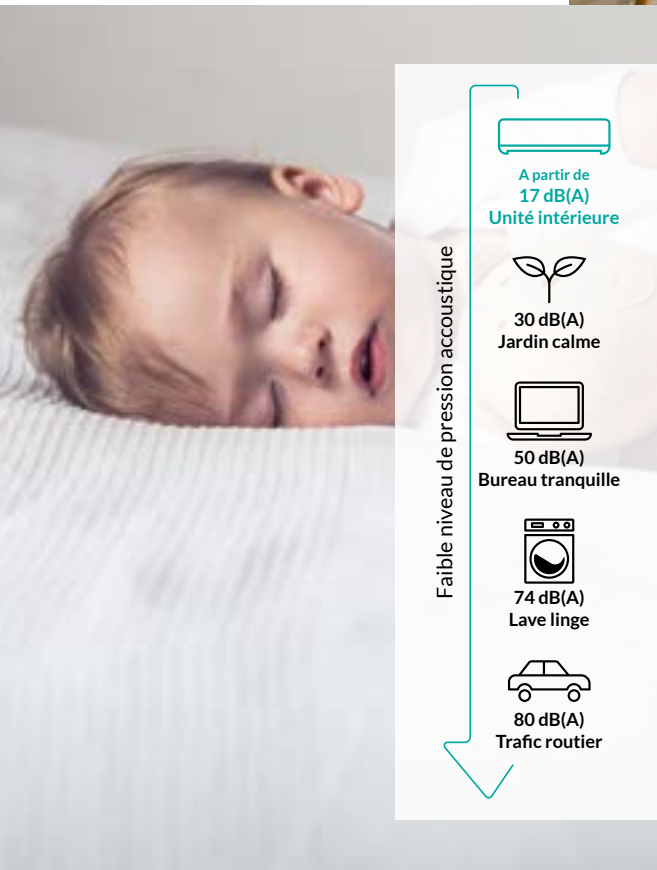
Un chauffage 4 fois plus efficace qu'un radiateur électrique

En mode chaud, le mono-split Essentiel Zen 2 délivre suivant la norme NF EN 14825 un label énergétique de A+ et un excellent indice SCOP de 4. Ainsi, vous produirez 4kW de chaud pour 1kW d'électricité dépensé.

JUSQU'À
-15°C

Une pompe à chaleur Air/Air qui résiste aux très basses températures

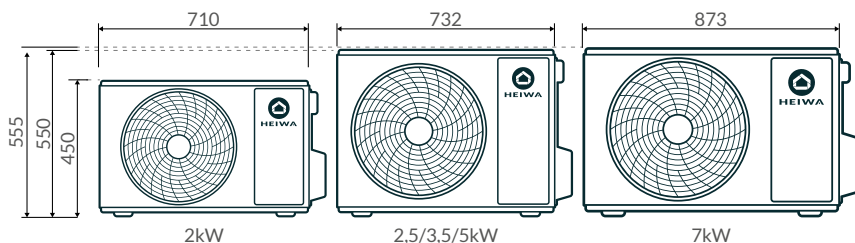
Le mural Essentiel Zen 2 Heiwa a été conçu pour résister aux très basses températures. Il vous permettra de chauffer votre intérieur même quand la température extérieure est de -15°C.



Compact et silencieuse

Les unités intérieures Essentiel Zen 2 s'adapteront parfaitement à votre intérieur grâce à leur taille compacte (à partir de 713mm de large). Elles sauront également se faire oublier grâce à leur niveau sonore à partir de 17dB.

Un niveau sonore de 25dB est habituellement assimilé à un chuchotement et à un environnement calme.



Des produits ingénieux



Redémarrage automatique

A la remise sous tension de votre logement après une coupure de courant, la fonction redémarrage automatique rallume automatiquement votre climatiseur réversible en conservant la configuration programmée.



Pilotage du flux d'air

4 vitesses, 5 positions de volets, fonction balayage automatique... Gagnez en bien-être en choisissant la puissance de votre flux d'air ainsi que l'orientation verticale.



UNE TÉLÉCOMMANDE INTELLIGENTE ET SIMPLIFIÉE

Technologie IFEEL



Avec la technologie IFEEL, votre télécommande devient le capteur de température. Ainsi, vous pourrez avoir la température souhaitée à l'endroit précis où vous déposez votre télécommande.

Des produits conçus pour l'hôtellerie de plein air



La gamme Zen 2 a été conçue pour répondre aux besoins de l'hôtellerie de plein air / camping, grâce aux 3 options suivantes :



Contact de feuillure

Un module de contrôle de contact de feuillure.



Télécommande filaire (en option)

Une télécommande filaire à prix très accessible et facile à brancher sur la platine électronique. Cette télécommande ne sera pas égarée et permet de bloquer la température.



Option Wifi

Un module WIFI afin de contrôler à distance sur une app centralisée l'ensemble des logements.



Module de contrôle de contact de feuillure

En option



En option

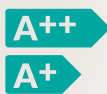


Inclus

GARANTIE
5 ANS*
TOUTES PIÈCES



Chauffage jusqu'à -15°C



A++/A+



A partir de 17db



WIFI en option



4 vitesses de ventilation



Timer



R32



Compatible multi-split



Fonction iFeel



Redémarrage auto



Turbo



Confort nocturne



Diagnostic auto



Mode déshumidification



Compact jusqu'à 71cm



Affichage LED



Mode absence longue durée

Accessoires

Référence	Désignation
HODS-V2	Module de contrôle de contact de feuillure
HOFA-V2	Commande filaire pour muraux et consoles
HOWS-V2	Module WIFI pour muraux HMIS

Mural Essentiel Zen 2		Mural Essentiel ZEN 2					
		2KW	2,5KW	3,5KW	5KW	7KW	
Mode Chaud	Puissance nominale à +7°C extérieur (Mini/Maxi)	KW	2,4 (0,6 / 2,9)	2,8 (0,5 / 3,5)	3,4 (0,9 / 4,0)	5,2 (1,0 / 5,6)	6,5 (1,3 / 7,0)
	Puissance nominale absorbée à +7°C extérieur (Maxi)	KW	0,59 (1,3)	0,75 (1,5)	0,92 (1,5)	1,34 (1,9)	1,91 (2,3)
	COP à +7°C extérieur		4,07	3,73	3,71	3,88	3,4
	Coefficient saisonnier de performance SCOP (A/W/C)*		4 / 4,8 / -	4 / 5,1 / -	4 / 4,9 / -	4 / 5,1 / -	4 / 5,1 / -
	Classe énergétique saisonnière (A/W/C)*		A+ / A++ / -	A+ / A+++ / -	A+ / A++ / -	A+ / A+++ / -	A+ / A+++ / -
	Puissance restituée par -7°C extérieur	kW	1,8	2,1	2,4	3,7	4,8
	Températures limites de consigne (Mini / Maxi)	°C	+16 à +30	+16 à +30	+16 à +30	+16 à +30	+16 à +30
Températures extérieures limites de fonctionnement (Mini / Maxi)	°C	-15 à +24	-15 à +24	-15 à +24	-15 à +24	-15 à +24	
Mode Froid	Puissance nominale (Mini / Maxi)	kW	2,2 (0,3 / 2,9)	2,5 (0,5 / 3,25)	3,2 (0,9 / 4,0)	4,6 (1,0 / 5,3)	6,2 (1,8 / 6,9)
	Puissance nominale absorbée (Maxi)	kW	0,59 (1,1)	0,72 (1,3)	0,99 (1,3)	1,36 (1,8)	1,83 (2,2)
	EER à +35°C extérieur		3,73	3,47	3,23	3,39	3,40
	Coefficient saisonnier de performance SEER		6,6	6,5	6,1	6,4	6,8
	Classe énergétique saisonnière		A++	A++	A++	A++	A++
	Températures de consigne (Mini / Maxi)	°C	+16 à +30	+16 à +30	+16 à +30	+16 à +30	+16 à +30
	Températures extérieures limites de fonctionnement	°C	-15 à +43	-15 à +43	-15 à +43	-15 à +43	-15 à +43

Unités intérieures		HMIS2-20-V1	HMIS2-25-V1	HMIS2-35-V1	HMIS2-50-V1	HMIS2-70-V1
Débits d'air - Turbo/GV/MV/PV	m3/h	520/450/310/250	500/420/390/280	590/480/410/300	850/700/480/300	900/750/500/350
Pression acoustique à 2m - Turbo > Petite vitesse	dB(A)	33/28/23/17	33/30/26/18	35/31/27/19	38/36/28/22	42/36/32/25
Puissance acoustique - Turbo/GV/MV/PV	dB(A)	55/46/41/33	55/48/44/37	57/50/45/38	57/52/48/41	60/54/49/42
Dimensions nettes, Largeur x Profondeur x Hauteur	mm	713x195x270	713x195x270	790x200x275	970x224x300	970x224x300
Poids nets	Kg	8	8	9	13,5	13,5

Unités extérieures		HMES2-20P-V1	HMES2-25P-V1	HMES2-35P-V1	HMES2-50P-V1	HMES2-70P-V1
Débits d'air	m3/h	1400	1950	1950	1950	2800
Pression acoustique à 1m	dB(A)	50	51	51	53	57
Puissance acoustique	dB(A)	60	62	64	63	65
Dimensions nettes, Largeur x Profondeur x Hauteur	mm	710 x 293 x 450	732 x 330 x 550	732 x 330 x 550	732 x 330 x 550	873 x 376 x 555
Poids nets	Kg	21	25	25	26,5	36,5

Fluide et raccordement frigorifique						
Fluide "Ecologique"		R32				
PRG		675				
Quantité de fluide contenue dans le groupe	Kg	0,4	0,5	0,55	0,75	1,23
Diamètres des liaisons liquide-gaz	Pouce	1/4 - 3/8	1/4 - 3/8	1/4 - 3/8	1/4 - 3/8	1/4 - 1/2
Longueur de liaison mini/maxi	m	3 / 15	3 / 15	3 / 15	3 / 25	3 / 25
Différence de niveau maxi entre UI et UE*	m	10	10	10	10	10
Préchargé pour une liaison de	m	5	5	5	5	5
Appoint de charge au delà de 5m	g/m	16	16	16	16	16

Raccordement électrique						
Alimentation électrique		1 Phase, Neutre, Terre - 170V-265V / 50Hz				
Section de câble pour l'alimentation sur l'unité extérieure	mm²	3G2,5	3G2,5	3G2,5	3G2,5	3G2,5
Protection électrique	A	10	10	10	16	16
Câble d'interconnexion UI et UE	mm²	4G1,5	4G1,5	4G1,5	4G1,5	4G1,5

Les câbles et raccordements électriques doivent respecter la norme NF C 15-100

Console **PREMIUM** Hyōkō

La solution idéale pour remplacer vos radiateurs électriques

7.2
SEER **A++**

Des performances énergétiques optimales en mode froid

En mode froid, elle délivre un excellent indice SEER jusqu'à 7,2 (soit 1kW consommé = 7,2kW de froid produit) grâce à l'association de la technologie Inverter et du fluide écologique R32.

4.1
SCOP **A+**

La solution idéale pour remplacer vos radiateurs électriques

En mode chauffage, votre console Premium Hyōkō délivre un excellent indice SCOP de 4,1 en zone A - soit 1kW consommé = 4kW de chaud produit.



Un système fait pour résister aux très basses températures !

La console Heiwa Premium Hyōkō peut chauffer votre habitat même quand la température extérieure atteint -22°C, grâce aux performances exceptionnelles du compresseur et de l'évaporateur, du dégivrage automatique intégré, mais aussi grâce à l'astucieuse intégration d'une résistance chauffante dans le bac du groupe extérieur. Aucun risque de prise en glace même par très grand froid !

Un flux d'air optimisé pour le refroidissement et le chauffage

Avec 3 modèles de 2,5kW à 5kW, les consoles Heiwa Premium Hyōkō peuvent rafraîchir et chauffer une petite chambre ou un grand salon.



Une installation très flexible

La console Heiwa peut-être installée au dessus d'une plinthe ou sous une fenêtre. Elle peut être semi ou intégralement encastrée dans le mur pour offrir plus de discrétion.



Une température homogène grâce au double flux

Idéal pour le chauffage, l'air chaud passe à la fois par la sortie supérieure de votre console et la sortie inférieure pour une parfaite homogénéité de chaleur assurant un confort optimal.

Pilotez, contrôlez et maîtrisez votre consommation énergétique



HEIWA Clim



App Heiwa :
pilotez votre console Heiwa où que vous soyez

L'application Heiwa Clim dédiée est compatible avec les appareils Android et iOS et fonctionne en Wifi ou en 4G. Facile d'installation, elle peut être utilisée sur smartphone, tablette ou ordinateur.



Respirez et profitez en toute sérénité



Purificateur d'air Cold Plasma

Plus qu'un filtre, le Cold Plasma offre un véritable système de purification de l'air. Il est conçu pour dégrader les particules dans l'air tels que les pollens, micro-organismes (bactéries, acariens, moisissures), la fumée et les odeurs.

A l'aide d'un procédé physique naturel le Cold Plasma produit des ions négatifs qui transforment le flux d'air chargé en air purifié. L'air de votre pièce est ainsi renouvelé et plus sain.

Les ions négatifs existent naturellement dans notre environnement. Ils sont notamment très présents dans les forêts et près des rivières.

La technologie Cold Plasma est aujourd'hui reconnue comme l'une des méthodes de traitement de l'air les plus efficaces.



Fonction déshumidification

Idéale pour abaisser le taux d'humidité de l'air ambiant et le maintenir à des taux confortables, entre 40% et 60%.



Passez des nuits agréables avec le mode confort nocturne

10 scénarios de programmation sont possibles pour une bonne nuit de sommeil, reposante et relaxante.

Confort optimal garanti !

CONSOLE

PREMIUM Hyōkō

GARANTIE
5 ANS*
TOUTES PIÈCES



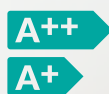
En option



Inclus



Chauffage jusqu'à -22°C



A++/A+



Mode silence 18dB



WIFI inclus



Balayage 3D



Timer



Purificateur d'air Cold Plasma



R32



Anti-moisissure



Diagnostic auto



Mode déshumidification



Confort nocturne



Turbo



Fonction iFeel



Mode absence longue durée



Compatible multi-split



Redémarrage auto

Accessoires

Référence	Désignation
HODS-V2	Module de contrôle de contact de feuillure
HOFA-V2	Commande filaire pour muraux et consoles

* Voir conditions de garantie dans la rubrique : La garantie Heiwa, notre engagement qualité envers vous.

Console Premium Hyökö		Console HYÖKÖ			
		2,5KW	3,5KW	5KW	
Mode Chaud	Puissance nominale à +7°C extérieur (Mini / Maxi)	KW	2,9 (0,6 / 3,5)	3,8 (1,1 / 4,4)	5,33 (1,1 / 6,8)
	Puissance nominale absorbée à +7°C extérieur (Maxi)	KW	0,73 (1,35)	0,96 (1,5)	1,5 (2,5)
	COP à +7°C extérieur		3,97	3,96	3,55
	Coefficient saisonnier de performance SCOP (A/W/C)*		4 / 5,3 / -	4,1 / 5,3 / -	4,1 / 5,1 / -
	Classe énergétique saisonnière (A/W/C)*		A+ / A+++ / -	A+ / A+++ / -	A+ / A+++ / -
	Puissance restituée par -7°C extérieur	kW	2,2	2,9	4
	Températures limites de consigne (Mini / Maxi)	°C	+16 à +30	+16 à +30	+16 à +30
	Températures extérieures limites de fonctionnement (Mini / Maxi)	°C	-22 à +24	-22 à +24	-22 à +24
Mode Froid	Puissance nominale (Mini / Maxi)	kW	2,7 (0,7 / 3,4)	3,52 (0,8 / 4,4)	5,2 (1,26 / 6,6)
	Puissance nominale absorbée (Maxi)	W	0,72 (1,3)	1 (1,5)	1,55 (2,45)
	EER à +35°C extérieur		3,75	3,52	3,4
	Coefficient saisonnier de performance SEER		7,2	7	6,6
	Classe énergétique saisonnière		A++	A++	A++
	Températures de consigne (Mini / Maxi)	°C	+16 à +30	+16 à +30	+16 à +30
	Températures extérieures limites de fonctionnement	°C	-15 à +43	-15 à +43	-15 à +43

Unités intérieures		HCIP-25-V2	HCIP-35-V2	HCIP-50-V2
Débits d'air - Turbo - PV	m3/h	500/430/370/280/250	600/520/440/360/280	700/650/520/410/320
Pression acoustique à 2m - Turbo > Petite vitesse	dB(A)	33/30/25/20/18	38/34/30/22/19	41/39/35/31/26
Puissance acoustique - Turbo - PV	dB(A)	50/48/44/38/34	54/50/46/39/35	57/55/51/47/42
Dimensions nettes, Largeur x Profondeur x Hauteur	mm	700x215x600	700x215x600	700x215x600
Poids nets	Kg	15,5	15,5	15,5

Unités extérieures		HCEP-25-V2	HCEP-35-V2	HCEP-50-V2
Débits d'air	m3/h	1600	2200	3200
Pression acoustique à 1m	dB(A)	49	52	57
Puissance acoustique	dB(A)	60	62	65
Dimensions nettes, Largeur x Profondeur x Hauteur	mm	782x320x540	848x320x596	965x396x700
Poids nets	Kg	27,5	30,5	46

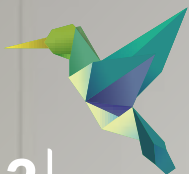
Fluide et raccordement frigorifique				
Fluide "écologique"		←----- R32 ----->		
PRG		←----- 675 ----->		
Quantité de fluide contenue dans le groupe	Kg	0,55	0,75	0,95
Diamètres des liaisons liquide-gaz	Pouce	1/4 - 3/8	1/4 - 3/8	1/4 - 1/2
Longueur de liaison mini/maxi	m	3 / 15	3 / 20	3 / 25
Différence de niveau maxi entre UI et UE*	m	10	10	10
Préchargé pour une liaison de	m	5	5	5
Appoint de charge au delà de 5m	g/m	16	16	16

Raccordement électrique				
Alimentation électrique		←----- 1 Phase, Neutre, Terre - 170V-265V / 50Hz ----->		
Section de câble pour l'alimentation sur l'unité extérieure	mm ²	3G2,5	3G2,5	3G2,5
Protection électrique	A	10	16	16
Câble d'interconnexion UI et UE	mm ²	4G1,5	4G1,5	4G1,5

Les câbles et raccordements électriques doivent respecter la norme NF C 15-100

* (A / W / C) : zones climatiques définies par la norme EN14511. A="Average" / W="Warmer" / C="Colder"

Gamme
GAINABLE PRO 2



Le confort et la discrétion pour tous. De 3,5kW à 14kW, la gamme gainable Heiwa PRO 2 offre un large choix de puissances et peut s'appairer avec l'unité extérieure multisplit Essentiel Zen 2.

Le système gainable permet de chauffer efficacement l'intérieur de votre logement en toute discrétion et en préservant le design des espaces.



Gainable

PRO 2 | SLIM

3,5kW à 5kW



D'une hauteur de 200mm et d'une profondeur de 450mm seulement, le gainable Slim est ultra compact et s'installe aisément dans les faux plafonds ou les combles. Son design optimisé permet de réduire le niveau sonore et d'améliorer le rendement du système.

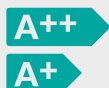
Gainable

PRO 2 | HAUTE PRESSION

7kW à 14kW



Le gainable haute pression Heiwa PRO 2 a été optimisé pour réduire le niveau sonore et améliorer le rendement. Son design compact lui permet d'être transporté facilement et installé aisément dans les combles entre les fermettes (largeur à partir de 900mm).



Des performances énergétiques optimales



Économie d'énergie



Compatible zoning Heiwa



Télécommande filaire



Interconnexion en 4G1,5



Connexion GTB



Pompe de relevage incluse



Modes de reprise d'air modifiables pour les unités gainables

0-80Pa

Gainable Slim

0-200Pa

Gainable Haute pression



Pression statique réglable

*Voir conditions de garantie dans la rubrique : La garantie Heiwa, notre engagement qualité envers vous.

Une solution de pilotage complète et performante

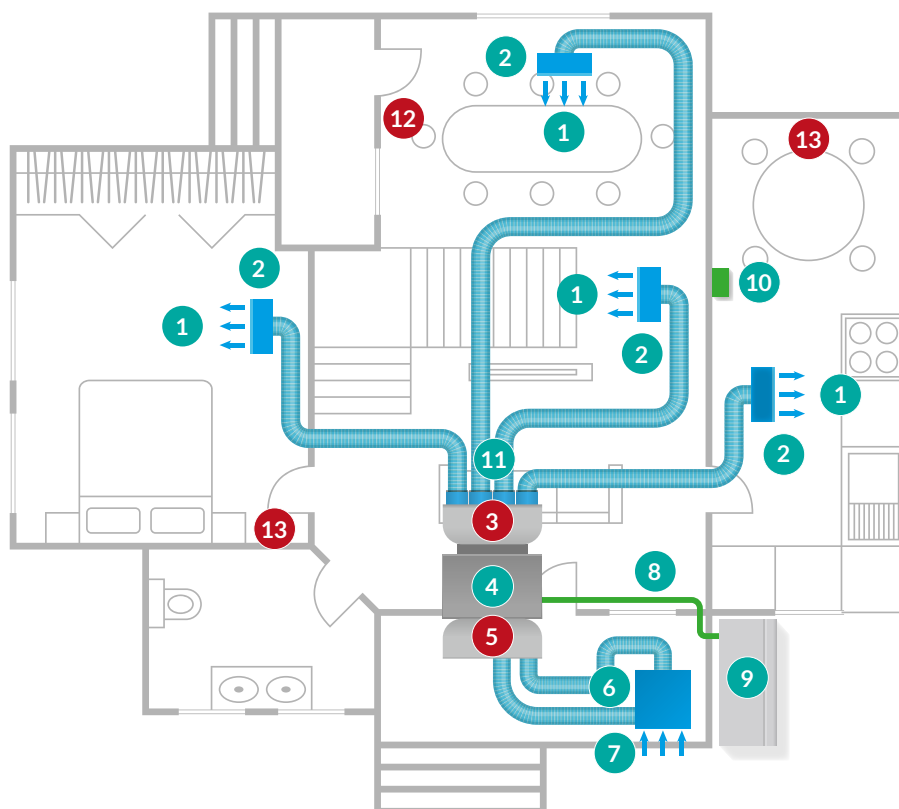


Les fonctions du contrôleur :

- Ecran rétro-éclairé
- Fonction SetBack
- Limite de température
- Multiples options de verrouillage
- Affichage des erreurs
- Adressage Modbus
- Rappel de maintenance de filtre
- Fonction Nettoyage +

Contrôleur filaire HP2OFA-V1 ou HP2OFA-WF-V1
A commander séparément

Schéma de principe d'installation



1 Grille de soufflage

2 Plénum de soufflage pour grille de soufflage

3 Plénum de soufflage motorisé Zoning HEIWA

4 Unité intérieure gainable Heiwa

5 Plénum de reprise pour Zoning HEIWA

6 Plénum pour grille de reprise

7 Grille de reprise porte filtre

8 Liaison frigorifique

9 Unité extérieure gainable Heiwa

10 Télécommande filaire Gainable HEIWA

11 Gaines

12 Télécommande filaire ou radio Zoning HEIWA

13 Télécommande filaire ou radio Zoning HEIWA

Gainable PRO 2 Slim et Haute pression		Gainable PRO 2									
		3,5kW	5kW	7kW	10kW		12,5kW		14kW		
Références		HP2GIS-35-V1	HP2GIS-50-V1	HP2GIS-71-V1	HP2GIS-100-V1		HP2GIS-125-V1		HP2GIS-140-V1		
Mode Chaud	Puissance nominale	KW	4 (0,9 / 4,5)	5,6 (1,6 / 6,10)	7,7 (2,2 / 8,4)	11,5 (3 / 12,5)	11,5 (3 / 12,5)	13,5 (3,6 / 14,5)	13,5 (3,6 / 14,5)	15,5 (3,9 / 16)	15,5 (3,9 / 16)
	Puissance nominale absorbée	KW	1 (0,2 / 1,3)	1,44 (0,3 / 1,8)	1,95 (0,5 / 2,6)	2,8 (0,9 / 4)	2,8 (0,9 / 4)	3,75 (1,1 / 5,3)	3,7 (1,1 / 5,3)	4,7 (1,35 / 5,6)	4,5 (1,35 / 5,6)
	Puissance restituée à -5°C extérieur	kW	3,26	4,48	6,52	9,77	9,77	11	11	12,62	12,62
	Puissance restituée à -7°C extérieur	kW	<i>Données en cours de certification</i>								
	COP		4	3,9	3,95	4,1	4,1	3,6	3,65	3,3	3,44
	Coefficient saisonnier de performance SCOP		4	4,2	4,3	4,2	4,2	4	4,1	4	4
	Classe énergétique saisonnière		A+	A+	A+	A+	A+	A+	A+	A+	A+
Températures extérieures limites de fonctionnement (Mini / Maxi)	°C	← -20 à +24 →									
Mode Froid	Puissance nominale	kW	3,5 (0,9 / 4)	5,3 (1,6 / 5,5)	7,1 (2,4 / 7,6)	10,5 (3,2 / 11)	10,5 (3,2 / 11)	12,1 (3,6 / 13,1)	12,1 (3,6 / 13,1)	13,4 (4 / 14,2)	13,4 (4 / 14,2)
	Puissance nominale absorbée	W	1,03 (0,2 / 1,3)	1,56 (0,3 / 1,8)	2,03 (0,5 / 2,6)	3 (0,9 / 4)	3 (0,9 / 4)	3,67 (1,1 / 5,3)	3,58 (1,1 / 5,3)	4,6 (1,35 / 5,6)	4,5 (1,35 / 5,6)
	EER		3,4	3,4	3,5	3,5	3,5	3,3	3,38	2,91	2,98
	Coefficient saisonnier de performance SEER		6,5	6,5	7,2	6,4	6,4	6,3	6,1	6,3	6,1
	Classe énergétique saisonnière		A++	A++	A++	A++	A++	A++	A++	A++	A++
	Températures extérieures limites de fonctionnement	°C	← -20 à +52 →								

Unités intérieures										
Températures de consigne (Mini / Maxi)	°C	← +16 à +30 →								
Débits d'air - Turbo -> Petite vitesse	m3/h	600/550/ 500/400	900/800/ 700/600	1100/1000/ 900/800	1700/1600/ 1400/1200	2000/1800/ 1600/1400	2300/2100/ 1800/1500			
Pression statique disponible réglable	Pa	0-80	0-80	0-160	0-160	0-160	0-200			
Pression acoustique à 2m - Turbo -> Petite vitesse	dB(A)	29/27/ 26/25	30/29/ 27/25	31/29/ 27/25	33/32/ 31/30	37/36/ 35/34	37/36/ 34/32			
Puissance acoustique en GV	dB(A)	56	59	58	62	66	67			
Dimensions nettes, Largeur x Profondeur x Hauteur	mm	700x450 x200	1000x450 x200	900x655 x260	1340x655 x260	1340x655 x260	1400x700 x300			
Poids nets	Kg	18	24	29,5	43	43	52			

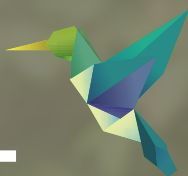
Raccordement électrique de l'unité intérieure										
Alimentation électrique (par le groupe extérieur)		← 220-240-50/60-1 →								
Section de câble pour l'alimentation & le raccordement de l'unité intérieure	mm²	← 4G1,5 →								
Télécommande filaire à commander séparément		← HP2OFA-V1 / HP2OFA-WF-V1 →								
Les câbles et raccordements électriques doivent respecter la norme NF C 15-100										

Unités extérieures		HP2ES-35-V1	HP2ES-50-V1	HP2ES-71-V1	HP2ES-100-V1	HP2ES-100TRI-V1	HP2ES-125-V1	HP2ES-125TRI-V1	HP2ES-140-V1	HP2ES-140TRI-V1
Débits d'air	m3/h	1800	2200	3600	4800	4800	5200	5200	5200	5200
Pression acoustique à 1m	dB(A)	48	52	55	57	57	58	58	59	59
Puissance acoustique	dB(A)	56	65	69	70	70	73	73	73	75
Dimensions nettes, Largeur x Profondeur x Hauteur	mm	675x285 x553	745x300 x555	889x340 x660	940x370 x820	940x370 x820	940x370 x820	940x370 x820	940x370 x820	940x370 x820
Poids nets	Kg	24,5	30,5	41,5	65	75	66	76	73	81

Raccordement électrique de l'unité extérieure										
Alimentation électrique		← 1 Phase, Neutre, Terre - 220V-240V / 50Hz →				3 Phases, Neutre, Terre - 380V-415V / 50Hz	1 Phase, Neutre, Terre - 220V-240V / 50Hz	3 Phases, Neutre, Terre - 380V-415V / 50Hz	1 Phase, Neutre, Terre - 220V-240V / 50Hz	3 Phases, Neutre, Terre - 380V-415V / 50Hz
Section de câble pour l'alimentation sur l'unité extérieure	mm²	3G2,5	3G2,5	3G2,5	3G4	5G1,5	3G4	5G1,5	3G4	5G1,5
Protection électrique	A	16	16	20	32	16	32	16	32	16
Câble d'interconnexion UI et UE	mm²	← 4G1,5 →								
Les câbles et raccordements électriques doivent respecter la norme NF C 15-100										

Fluide et raccordement frigorifique										
Fluide "écologique"		← R32 →								
PRG		← 675 →								
Quantité de fluide contenue dans le groupe	Kg	0,57	0,85	1,5	2,1	2,1	2,35	2,25	2,8	2,8
Diamètres des liaisons liquide-gaz	Pouce	1/4" - 3/8"	1/4" - 1/2"	3/8" - 5/8"	3/8" - 5/8"	3/8" - 5/8"	3/8" - 5/8"	3/8" - 5/8"	3/8" - 5/8"	3/8" - 5/8"
Longueur de liaison maxi / unité	m	30	30	30	75	75	75	75	75	75
Différence de niveau maxi entre UI et UI	m	15	20	20	30	30	30	30	30	30
Préchargé pour une liaison nominale de (Maxi sans appoint)	m	5 (7)	5 (7)	5 (7)	5 (7)	5 (7)	5 (7)	5 (7)	7,5 (9,5)	7,5 (9,5)
Appoint de charge au-delà de la précharge	g/m	16	16	20	20	20	20	20	35	35

Gamme
MULTI-SPLIT



Multi-split

ESSENTIEL Zen 2

La performance et le confort accessibles dans votre logement en toutes saisons

7.8
SEER **A++**

Excellentes performances en mode froid

En mode froid, la gamme multi-split Essentiel Zen 2 délivre un excellent indice SEER jusqu'à 7.8, et un label énergétique de A++, gage de performances. Vous pourrez ainsi produire 7.8kW de froid pour seulement 1kW d'électricité dépensé.

4.3
SCOP **A+**

Un chauffage 4,3 fois plus efficace qu'un radiateur électrique

En mode chaud, le multi-split Essentiel Zen 2 délivre un excellent indice SCOP jusqu'à 4.3. Ainsi, grâce à l'association de la technologie Inverter et du fluide écologique R32, vous produirez 4.3kW de chaud pour 1kW d'électricité dépensé.

JUSQU'À
-15°C

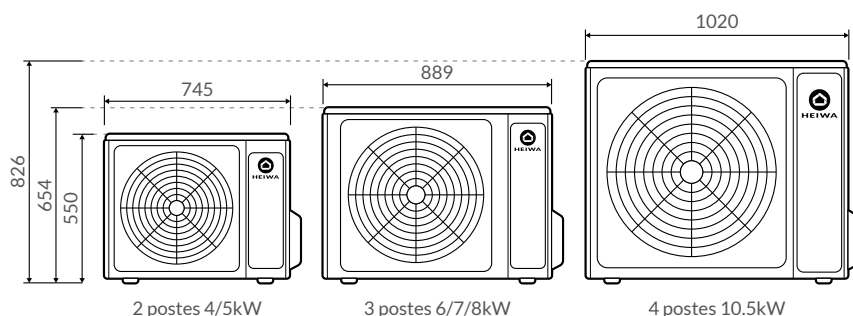
Chauffez votre logement jusqu'à -15°C en extérieur !

Votre pompe à chaleur Air/Air multi-split Essentiel Zen 2 a été conçue pour fonctionner par grand froid. Elle peut chauffer votre logement même quand la température extérieure atteint les -15°C.



Une unité extérieure compacte et discrète

Le groupe extérieur du multi-split Essentiel Zen 2 s'intégrera naturellement à votre extérieur grâce à sa taille compacte (à partir de 745mm de largeur) et à son faible niveau sonore. Vous pourrez ainsi profiter pleinement de votre extérieur.



Une large gamme pour couvrir tous vos besoins de chauffage et rafraîchissement

Compatible avec les gammes murales et les consoles Heiwa

Une console dans le salon à la place du radiateur et un mural dans chaque chambre reliés à un seul groupe extérieur multi-split, c'est possible avec la gamme multi-split Essentiel Zen 2.

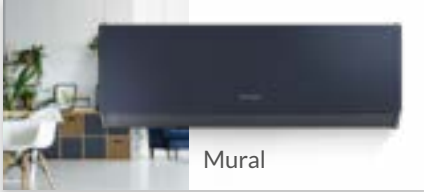
La gamme multi-split Essentiel Zen 2 est compatible avec tous les muraux et les consoles de la marque Heiwa.



Les compatibilités du multi-split



PREMIUM Hyōkō 2



PREMIUM Hyōkō



ESSENTIEL Zen +

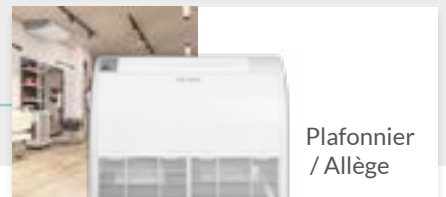
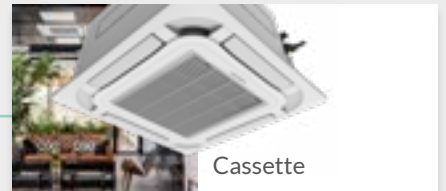


ESSENTIEL Zen 2



PRO 2

NOUVEAU

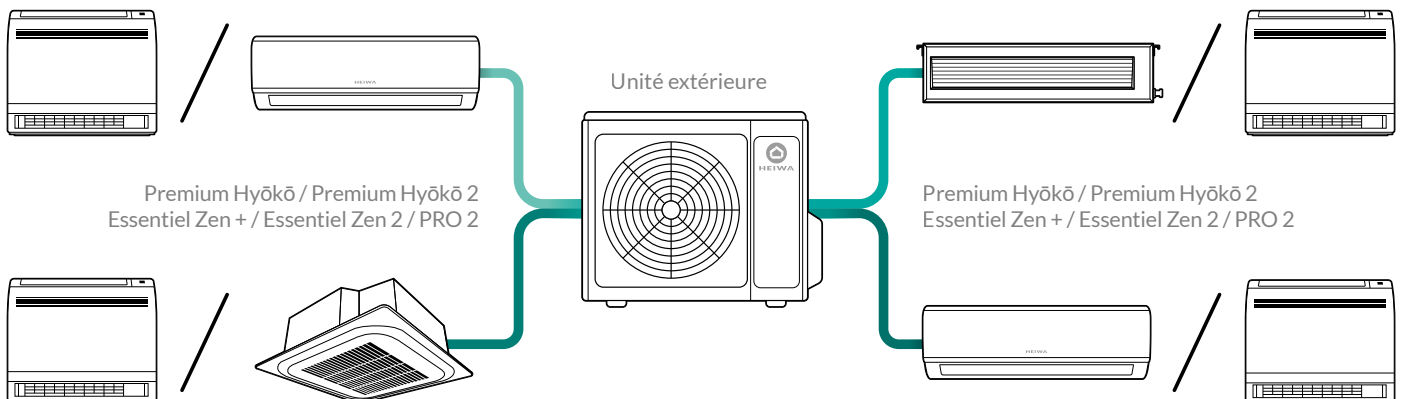


Modulaire et évolutif

Multi-splits, des produits évolutifs

En choisissant la gamme multi-split, équipez votre maison à votre rythme.

Par exemple, installez 2 unités intérieures la 1ère année, puis 2 autres l'année suivante, en fonction de votre budget.



Unités intérieures compatibles multi-split

Mural PREMIUM Hyōkō 2



		HMIP2-25W / 25C1-V1	HMIP2-35W / 35C1-V1	HMIP2-50W / 50C1-V1
Débits d'air - Turbo -> Silence	m3/h	610/570/470/390/180	720/600/530/430/320	1000/760/600/550/450
Pression acoustique à 2m - Turbo -> Silence - Mode Froid	dB(A)	32/31/25/13/16	37/33/29/18/13	39/36/31/20/17
Dimensions nettes, L x P x H	mm	837x200x293	837x200x293	993x222x311
Poids nets	Kg	9,5	9,5	13
Diamètres des liaisons liquide-gaz	Pouce	1/4 - 3/8	1/4 - 3/8	1/4 - 1/2

Mural ESSENTIEL Zen+



		HMIS2-20P-V1	HMIS2-25P-V1	HMIS2-35P-V1	HMIS2-50P-V1	HMIS2-70P-V1
Débits d'air - Turbo -> Petite vitesse	m3/h	520/470/420/250	500/470/390/270	590/520/400/320	850/800/700/600	900/800/600/400
Pression acoustique à 2m - Turbo -> Petite vitesse	dB(A)	33/31/27/17	32/30/26/17	35/31/27/20	38/36/32/28	42/39/31/26
Dimensions nettes, L x P x H	mm	696 x 190 x 251	696 x 190 x 251	770 x 190 x 251	972 x 225 x 300	972 x 225 x 300
Poids nets	Kg	7,5	7,5	8,5	13,5	14
Diamètres des liaisons liquide-gaz	Pouce	1/4 - 3/8	1/4 - 3/8	1/4 - 3/8	1/4 - 3/8	1/4 - 1/2

Mural ESSENTIEL Zen 2



		HMIS2-20-V1	HMIS2-25-V1	HMIS2-35-V1	HMIS2-50-V1	HMIS2-70-V1
Débits d'air - Turbo -> Petite vitesse	m3/h	520/450/310/250	500/420/390/280	590/480/410/300	850/700/480/300	900/750/500/350
Pression acoustique à 2m - Turbo -> Petite vitesse	dB(A)	33/28/23/17	33/30/26/18	35/31/27/19	38/36/28/22	42/36/32/25
Dimensions nettes, L x P x H	mm	713x195x270	713x195x270	790x200x275	970x224x300	970x224x300
Poids nets	Kg	8	8	9	13,5	13,5
Diamètres des liaisons liquide-gaz	Pouce	1/4 - 3/8	1/4 - 3/8	1/4 - 3/8	1/4 - 3/8	1/4 - 1/2

Console PREMIUM Hyōkō



		HCIP-25-V2	HCIP-35-V2	HCIP-50-V2
Débits d'air - Turbo -> Silence	m3/h	500/430/370/280/250	600/520/440/360/280	700/650/520/410/320
Pression acoustique à 2m - Turbo -> Silence - Mode Froid	dB(A)	33/30/25/20/18	38/34/30/22/19	41/39/35/31/26
Dimensions nettes, L x P x H	mm	700x215x600	700x215x600	700x215x600
Poids nets	Kg	15,5	15,5	15,5
Diamètres des liaisons liquide-gaz	Pouce	1/4 - 3/8	1/4 - 3/8	1/4 - 1/2

Gainable PRO 2



		HP2GIS-35-V1	HP2GIS-50-V1	HP2GIS-71-V1
Débits d'air - Turbo -> Petite vitesse	m3/h	600/550/500/400	900/800/700/600	1100/1000/900/800
Pression statique disponible réglable	Pa	0-80	0-80	0-160
Pression acoustique à 2m - Turbo -> Petite vitesse	dB(A)	29/27/26/24	30/29/27/25	31/29/27/25
Dimensions nettes, L x P x H	mm	700x450x200	1000x450x200	900x655x260
Poids nets	Kg	18	24	29,5

Cassette PRO 2



		HP2KIS-35-V1	HP2KIS-50-V1	HP2KIS-71-V1
Débits d'air en GV/MV/PV	m3/h	600/550/500/400	720/650/600/500	1100/1000/900/800
Pression acoustique à 2m en GV/MV/PV/SI	dB(A)	30/29/27/23	37/35/33/29	33/32/30/28
Dimensions nettes, L x P x H	mm	570x570x260	570x570x260	840x840x200
Poids nets	Kg	16,5	16,5	21

Plafonnier / Allège PRO 2



		HP2PIS-35-V1	HP2PIS-71-V1
Débits d'air - Turbo -> Petite vitesse	m3/h	650/600/500/400	1250/1100/1000/900
Pression acoustique à 2m - Turbo -> Petite vitesse	dB(A)	29/28/25/22	35/33/31/29
Dimensions nettes, L x P x H	mm	870x665x235	1200x665x235
Poids nets	Kg	24	31

MULTI SPLIT

ESSENTIEL Zen 2

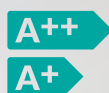


GARANTIE
5 ANS*
TOUTES PIÈCES

Pour pouvoir adapter l'ensemble des unités intérieures sur les groupes multi-splits, **des adaptateurs 3/8-5/8, 1/4-3/8 et 3/8-1/2 sont fournis** dans l'emballage des groupes concernés.



Chauffage jusqu'à -15°C



A++/A+



Diagnostic auto



R32



Garantie 5 ans



Redémarrage auto



Compact



Silencieux

Multi Split Essentiel Zen 2		Multi Essentiel ZEN 2							DISPO EN OCT. 2023
		2 postes 4kW	2 postes 5kW	3 postes 6kW	3 postes 7kW	4 postes 8kW	4 postes 10,5kW	5 postes 12kW	
Références		HXES2-2X40-V1	HXES2-2X50-V1	HXES2-3X60-V1	HXES2-3X70-V1	HXES2-4X80-V1	HXES2-4X105-V1	HXES2-5X120-V1	
Mode Chaud	Nombre maximal d'unités intérieures raccordables	2	2	3	3	4	4	5	
	Puissance nominale (Mini / Maxi)	kW 4,4 (2,5/5,4)	5,65 (2,6/6,5)	6,5 (3,6/8,5)	8,6 (3,7/8,8)	9,5 (3,7/10,3)	12 (3/14)	13 (3 / 15,5)	
	Puissance nominale absorbée (Maxi)	kW 0,97(2,3)	1,25 (2,5)	1,43 (3)	2,2 (3,5)	2,23 (3,7)	3,04 (5)	3,19 (5)	
	Puissance restituée par -7°C extérieur	kW 3,2	4,3	5	6,2	7	9	9,5	
	Coefficient saisonnier de performance SCOP	4,2	4,2	4,3	4,3	4,2	4	4,2	
	Classe énergétique saisonnière	A+	A+	A+	A+	A+	A+	A+	
	Températures extérieures limites de fonctionnement (Mini / Maxi)	°C -15 à +24	-15 à +24	-15 à +24	-15 à +24	-15 à +24	-15 à +24	-15 à +24	-15 à +24
Mode Froid	Puissance nominale (Mini / Maxi)	kW 4,1 (2,1/5,0)	5,3 (2,1/5,8)	6,1 (2,2/8,3)	7,1 (2,3/9,2)	8,2 (2,3/11,0)	10,6 (2,6/12)	12,1 (2,6 / 15,2)	
	Puissance nominale absorbée	kW 1,1	1,48	1,48	1,88	2,12	3	3,4	
	Coefficient saisonnier de performance SEER	7,2	7,2	7,8	7,1	7,2	7,2	7,2	
	Classe énergétique saisonnière	A++	A++	A++	A++	A++	A++	A++	
	Températures extérieures limites de fonctionnement	°C -15 à +43	-15 à +43	-15 à +43	-15 à +43	-15 à +43	-15 à +43	-15 à +43	-15 à +43

Débits d'air	m3/h	2300	2300	3800	3800	3800	5800	5800
Pression acoustique à 1m	dB(A)	50	50	57	57	58	60	60
Puissance acoustique	dB(A)	62	64	68	68	68	70	72
Dimensions nettes, Largeur x Profondeur x Hauteur	mm	745x300x550	745x300x550	889x340x654	889x340x654	889x340x654	1020x427x826	1020x427x826
Poids nets	Kg	30	32	47,5	47,5	51	72	73

Fluide et raccordement frigorifique								
Fluide "écologique"		R32						
PRG		675						
Quantité de fluide contenue dans le groupe	Kg	0,75	0,9	1,6	1,7	1,8	2,4	2,4
Diamètres des liaisons liquide-gaz	Pouce	1/4 - 3/8 (x2)	1/4 - 3/8 (x2)	1/4 - 3/8 (x3)	1/4 - 3/8 (x3)	1/4 - 3/8 (x4)	1/4 - 3/8 (x4)	1/4 - 3/8 (x5)
Longueur de liaison maxi / unité	m	20	20	20	20	20	25	25
Longueur de liaison maxi totale	m	40	40	60	60	70	80	100
Différence de niveau maxi entre UI et UE	m	15	15	15	15	15	25	25
Différence de niveau maxi entre UI et UI	m	15	15	15	15	15	25	25
Préchargé pour une liaison de	m	10	10	30	30	40	40	50
Appoint de charge au-delà de la précharge	g/m	20	20	20	20	20	20	20

Raccordement électrique								
Alimentation électrique		1 Phase, Neutre, Terre - 170V-265V / 50Hz						
Section de câble pour l'alimentation sur l'unité extérieure	mm²	3G1,5	3G2,5	3G2,5	3G2,5	3G4	3G4	3G4
Protection électrique	A	10	16	16	25	25	25	32
Câble d'interconnexion UI et UE	mm²	4G1,5 (x2)	4G1,5 (x2)	4G1,5 (x3)	4G1,5 (x3)	4G1,5 (x4)	4G1,5 (x4)	4G1,5 (x5)

Les câbles et raccordements électriques doivent respecter la norme NF C 15-100



HEIWA

Changez d'air



HEIWA FRANCE

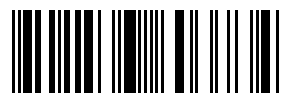
1180 Rue Jean Perrin ZI Les Milles,
13851 Aix-en-Provence

Hotline clients finaux

04 91 09 47 75

Service gratuit
+ prix appel

www.heiwa-france.com



3701563603734

